

PLAN hälsar dig välkommen till:

Nordens största logistik- och planeringskonferens

Hej!

Nu är det äntligen dags igen, PLAN-konferensen 2007. Förra PLAN-konferensen lockade 600 deltagare och bjöd på mer än 30 föreläsare. Årets upplaga av PLAN-konferensen blir den mest innehållsrika på många år och intresset för konferensen är rekordstort. PLAN-konferensen är Sveriges ledande forum för logistikutveckling och förnyelse.

Du får under tre sprängfyllda dagar möjlighet att lyssna till, byta erfarenheter med och skapa nya kontakter med Sveriges ledande logistik och produktionsplanerare. Allt detta sker i en kreativ miljö med ett spännande och inspirerande innehåll.

Plockat ur innehållet:

- Johan Norberg, författare till *In Defense of Global Capitalism*, ger dig insikt i globaliseringens möjligheter och utmaningar.
- Mandyam "Srini" Srinivasan, författare till *Streamlined – 14 principles of Building and Managing the Lean Supply Chain*, som bland annat arbetat med IBM, Sony och Boeing gör sitt första Sverigebesök när han kommer och berättar hur du kan öka din produktivitet genom att kombinera TOC (Theory of Constraints) och Lean.
- Logistikgurun Richard Hunt, visar hur du stärker samarbetet i försörjningskedjan.
- Tillämpad Lean. Så får du Lean att genomsyra hela organisationen för att enklare få alla att jobba mot samma mål.
- IKEA berättar hur du förbättrar dina prognoser för att framgångsrikt kunna möta marknadens behov.
- Upptäck Dells framgångsrika logistikkoncept.
- Professor Jan Olhager visar hur flexibilitet och produktivitet kan vara förenliga.
- Patrik Jonsson, Chalmers Tekniska Högskola berättar om framtidens logistikforskning.
- Lär dig hur Avancerade planeringssystem (APS) kan effektivisera din försörjningskedja av Martin Rudberg, Linköpings Tekniska Högskola.
- Jörgen Oom hjälper dig med hur du kommer igång med förändringsarbetet i din organisation.

Årets stora logistik-händelse! Konferenspaket från endast 8 460 kr!

PLAN-konferensen ger dig insikt i nya metoder och tekniker inom logistikens värld. Genom att aktivt ta del av konferensens innehåll kan du finna lösningar som både kan spara tid och pengar i din organisation. Om du bara ska gå på en konferens under året så ta tillfället i akt och anmäl dig till detta kompletta program med de hetaste frågeställningarna inom logistik i Sverige idag.

Konferensen – även en stor mässa

I samband med PLAN-konferensen får du möjlighet att träffa och lyssna till många leverantörer som genom praktikfall delar med sig av sina erfarenheter. Några av praktikfallen: Svensk industri i framkant eller i bakvattnet inom Supply Chain Management? Behovsstyrd logistik, till nytta för kunderna och oss själva. Dessa är bara några av praktikfallen som kommer tas upp under GURU-dagen.

Anmäl dig redan idag – förmånliga rabatter!

Anmälningssblankett finns på baksidan av programmet. Det går även bra att anmäla sig via nätet www.plan.se, faxa till 08-24 12 05, maila till kansli@plan.se eller ringa PLAN på 08-24 12 90.

Vi ser med spänning och glädje fram emot att träffa er till våren!

Med vänliga hälsningar PLAN

Patrik Färdow, Konferensgeneral



* Konferensens innehåll bygger på intervjuer genomförda med logistik och planerare, där de mest aktuella ämnena och frågeställningarna valts ut.

25 april PLAN-dagen

Konferensen inleds i Plenisalen där vi spenderar de två första timmarna med anföranden av författaren och debattören Johan Norberg och biträdande professor Patrik Jonsson. Med fokus på de hetaste frågeställningarna inom logistiken presenteras därefter nio olika praktikfall i tre parallella sessioner.



Jörgen Oom

Praktikfallen presenteras av: IKEA, Sandvik, Danaher Motion, C2 Management, Scania, Dell, Chalmers, Linköpings och Lunds tekniska högskolor. Praktikfallen behandlar de mest aktuella och intressanta ämnena inom dagens logistik. Dagen avrundas med psykologen Jörgen Oom som berättar om framgångsrikt förändringsarbete.



Johan Norberg

26 april GURU-dagen

Konferensens andra dag inleds av professor Jan Olhager som visar hur strategisk flexibilitet leder till ökad produktivitet. Därefter är det dags för Mandyam "Srini" Srinivasan att inta scenen. Srini visar dig hur en unik kombination av Lean och TOC effektiviserar dina flöden. Efter det presenterar olika leverantörer spännande praktikfall. Vi får bland annat lyssna på en fallstudie om svensk industris position inom Supply Chain Management.



Richard Hunt

Dagen avslutas med att Richard Hunt berättar vad du bör fokusera på för att få ett starkt samarbete genom hela din Supply Chain



Mandyam M. Srinivasan

27 april Workshop

Nyhet för i år är Workshop som kommer ledas av Mandyam "Srini" Srinivasan. Srini berättar bland annat om vidareutvecklingen av Eli Goldratts TOC. Utefter mångårig erfarenhet av den nya tekniken CCPM (Critical Chain Project Management) delar professor Srinivasan med sig av erfarenheterna från sina projekt och visar hur du kan öka produktiviteten genom att utnyttja CCPM. Efter intag av lunch beger vi oss gemensamt på ett studiebesök till Postens paketterminal, där vi får möjligheten att se och lära av deras flöden.



Mandyam M. Srinivasan



Ta med hela teamet gå 4 betala för 3, ni sparar minst 10.940 kr!

08:00 Registrering, morgonkaffe och utställning drar igång

08:50 Patrik Färdow, konferensgeneral och Johan Svartengren, ordförande PLAN, hälsar välkommen och inleder konferensen

09:00 **Globaliseringen har skapat nya utmaningar och möjligheter**
Den ökade fokuseringen på logistik de senaste decennierna kan till stor del förklaras av den hårdnande konkurrensen och den ökade globaliseringen. Johan Norberg ger dig en övergripande beskrivning av globaliseringsprocessen, dess möjligheter och utmaningar. Han visar varför globaliseringen är en chans snarare än ett hot samt vikten av individens frihet för att kunna utvecklas.

10:00 **Supply Chain Management – med inblick i framtiden**
Patrik Jonsson belyser de för närvarande hetaste frågeställningarna inom logistik och Supply Chain Management. Han ger dig en inblick i vilka områden det forskas kring idag, både vid svenska och internationella universitet. Vilka utmaningar kommer vi att ställas inför i framtiden? Vilka områden bör vi fokusera på?

10:30 Förmiddagskaffe och utställning



Patrik Färdow



Johan Svartengren



Johan Norberg, författare, debattör och idéhistoriker. Med omfattande kunskaper kombinerade med ett passionerat engagemang har han övertygande visat hur världen blivit bättre genom globalisering och öppna ekonomier. Johan är en flitig debattör och har med boken *In Defense of Global Capitalism*, som utkom 2001, skapat debatt både inom och utanför Sveriges gränser.



Patrik Jonsson är biträdande professor i Supply Chain Management, Chalmers tekniska högskola, där han bland annat är programansvarig för det internationella mastersprogrammet Supply Chain Management. Inom PLAN är Patrik ansvarig för kurserna Supply Chain Management och Certified Supply Chain Professional (CSCP). Han har ett flertal publikationer inom produktionslogistik och Supply Chain Management, bland annat böckerna *Logistik* och *Produktionslogistik*, och är en ofta anlitad föredragshållare.

A + B – Praktik och utförande

11:00 **A1) Så formar du framgångsrikt en prognos från kedjans olika delar och får en bättre grund för produktionsplaneringen**

- Hur du ökar nyttan och den praktiska användningen av dina prognoser.
- Så kopplar du ihop marknadens säljmöjligheter med tillgänglig produktions- och materialkapacitet.
- Så anpassar du dina prognoser så framtida behov och tillgänglig kapacitet stämmer bättre överens.
- Hur du genom en ökad informationstillgänglighet i försörjningskedjan skapar en bättre grund för dina prognoser.

Matilda Bäckstrand, Supply Manager, IKEA
Alexander Bergström, Process owner, IKEA



Matilda Bäckstrand har en magisterexamen i logistik och har jobbat inom IKEAs Supply Chain i 7 år, bland annat i Prag. Matilda jobbar med global styrning av varuflödet samt prognoser. Sedan drygt ett år tillbaka är hon ansvarig för ett av affärsområdenas globala logistik och varuförsörjning. Alexander Bergström tillhör IKEAs centrala Supply Chain organisation där han arbetat som projektledare samt med sälj- och behovsplanering.

IKEA är världens största möbelföretag med en omsättning på ca 18 miljarder euro och över 100 000 anställda världen över.

11:45 Lunch och utställning

13:10 **A2) Förbättrat leveransflöde – Hur Dell framgångsrikt skapar Demand Chain Management**

- Hur en effektiv kombination av Lean och Agility skapar ett starkare leverantörssamarbete och ett förbättrat leveransflöde.
- Så uppnår du två timmars leveranstid från leverantör med över 40 000 producerade enheter per dygn.
- Så minskar du dina lager genom att kombinera *build to order* och *buy to plan*.

Thomas Rundin, Manager Sales Operations Norra Europa, Dell



Thomas Rundin, Manager Sales Operations Norra Europa, ansvarar för utveckling av nuvarande säljprocesser och verktyg i regionen. Thomas har arbetat på Dell i mer än 15 år, bland annat som innesäljare, säljchef, säljdirektör, landschef Danmark, Norge, Marknadsdirektör Norden, ansvarig för Globala kunder (UK).

Dell är världens största tillverkare av persondatorer. Har en omsättning på cirka 56 miljarder USD, med mer än 70 000 anställda i fler än 43 länder.

13:55 Utställning och paus

14:10 **A3) Hur du ökar effektiviteten i värdekedjan**

- Supply Chain Development enligt SPS (Scania Production Systems) – ett vinnande koncept.
- Hur Scania använder erfarenhet, principer och metoder för att finna effektiviseringsmöjligheter i förädlingskedjan från leverantör in i den egna tillverkningen.
- Exempel på genomförda förbättringar som effektiviserat försörjningskedjan.

Curt Åberg, Manager Supply Chain Development, Scania



Curt Åberg, Manager Supply Chain Development, har arbetat på ett flertal produktionsledande befattningar inom Scania och är idag ansvarig för leverantörsutvecklingen inom inköp.

14:55 Utställning och eftermiddagskaffe

15:25 **Hur skapar vi engagemang i förändringsarbetet?**

Att genomdriva förändringar i en organisation eller ett företag sker ofta inte helt friktionsfritt. I många organisationer efterlevs gamla värderingar och viljan till förändring sig ter sig närmast obefintlig. Jörgen Oom visar dig:

- Hur människor reagerar i förändring och de fyra stegen i förändringsarbetet.
- Hur du kan förändra och förbättra din företagskultur.
- Så skapar du engagemang för din organisations visioner och mål.
- Hur du ökar motivationen och ansvars känslan hos dina medarbetare i förändringsarbetet.
- Vad innebär *High Performance Culture*?



Jörgen Oom, psykolog, har en omfattande erfarenhet av motivationsfrågor i organisationer och företag. De senaste 20 åren har han medverkat i mer än 200 företag och organisationers förändringsprocesser i fler än 20 länder, framför allt inom områdena motivation, förändringsvilja, teamanda och kundtänkande. Jörgen har även hjälpt svenska elitidrottsmän med att skapa topprestationer och starka motivation och laganda.

16:40 Sammanfattning, utdelning av utmärkelser Årets Exjobb, utdelning av ELA-certifikat – Avslutning

19:00 **Konferensmiddag på Nalen med premiär av nycertifierade**

Tag chansen att träffa kollegor från hela landet på ett av landets anrikaste nöjespalats – Nalen. Nalen har en lång och fascinerande historia. Huset stod färdigt 1888. Redan från början användes huset till en rad publika arrangemang; från cykelskola till julfester,

basarer, politiska möten och idrottsarrangemang. Från mitten av 1930-talet till slutet av 1960-talet var Nalen Stockholms, kanske Sveriges, hetaste nöjespalats. Här uppträdde alla dåtidens stora artister. Idag är Nalen smakfullt renoverat och har en mysig och inbjudande atmosfär.

11:00 **B1) Att framgångsrikt införa mål, nyckeltal och resultatuppföljning i produktionen**

- Hur ett kraftfullare arbete med mål och resultatuppföljning hjälper dig i strävan mot Lean tillverkning.
- Identifiera och fokusera på de rätta nyckeltalen för att skapa rätt processer och strukturer.
- Hur Sandviks snabba åtgärder på avvikelser direkt kan påvisa hur man lyckas i praktiken.

Fredrik Spens, LEAN-navigatör, Sandvik



Fredrik Spens är navigatör inom programmet för införande av Lean tillverkning på Sandvik Materials Technology och arbetar som projektledare.

Sandvik Materials Technology är ett affärsområde inom Sandvik koncernen som har en omsättning på ca 14 500 MSEK och omkring 8 300 anställda.

11:45 Lunch och utställning

13:10 **B2) Tillämpad Lean – Så förbättrar du dina flöden med hjälp av Lean**

- Så får du Lean att bli en del av det dagliga arbetet.
- Så väljer du ut de delar av Lean som kan förbättra din organisation.
- Så jobbar du med Lean mot leverantör.
- Hur Lean skapar känslan av delaktighet i processen hos varje medarbetare.

Jonas Borgman, logistikutvecklare, Danaher Motion
Robert Pousette, eftermarknadschef, Danaher Motion



Jonas Borgman är logistikutvecklare och projektledare på Danaher Motion. Han arbetar med att styra och utveckla försörjningskedjan och med industrialisering av nya produkter. Robert Pousette är eftermarknadschef och har tidigare arbetat som logistikutvecklare på Danaher Motion. Under tiden som logistikutvecklare drev han projekt som hade som mål att "Lean

Konvertera" produktionen samt kedjan ner mot underleverantör.

Danaher Motion är en global ledande tillverkare av rörelsekontrollerande produkter. Företaget vann den prestigefyllda utmärkelser Postens stora logistikpris 2006.

13:55 Utställning och paus

14:10 **B3) Praktiskt förbättringsarbete – bättre resultat och ökad konkurrenskraft**

- Ökad konkurrens har gjort Ständiga Förbättringar till en förutsättning för långsiktig överlevnad. Men för att lyckas måste förbättringsarbetet göras enkelt och byggas in som en självklar del i verksamhetens alla delar.
- Praktiska verktyg för att dra igång och hålla arbetet med Ständiga Förbättringar levande.
- Skapa en attityd hos medarbetarna som ökar möjligheten att lyckas i förbättringsarbetet.
- Så återför du resultatet av förbättringsarbetet för att öka engagemanget i hela organisationen.

Joakim Ahlström, konsult, C2 Management



Joakim Ahlström är konsult på C2 Management. Han är civilingenjör, Sex Sigma Black Belt samt European Master in Total Quality Management. Joakim har utvecklat arbetet med Ständiga Förbättringar i bland andra Länsförsäkringar, Coca-Cola, Camfil Farr och Securitas.

C – Logistikutveckling

11:00 **C1) Avancerade planeringssystem för en effektivare försörjningskedja**

- Under det senaste decenniet har användandet av avancerade planeringssystem (APS) för att designa, integrera och effektivisera försörjningskedjan och dess processer ökat. Flera företag har börjat intressera sig för APS, några har investerat i systemen, men ganska få använder dem i praktisk tillämpning. Föredraget kommer att beskriva funktionalitet och användning av APS, samt hur det användande företaget kan dra nytta av APS för att öka sin effektivitet i försörjningskedjan. Praktiska exempel plockas från ett nystartat forskningsprojekt med inriktning mot APS och Supply chain management.

Martin Rudberg, universitetslektor, Linköpings universitet



Martin Rudberg, Tekn. Dr., är universitetslektor vid Linköpings universitet och driver tillsammans med Chalmers ett Vinnova-finansierat forskningsprojekt med inriktning på hur APS kan skapa ökad processintegration och effektiv planering av försörjningskedjan.

11:45 Lunch och utställning

13:10 **C2) Forskning för framtidens logistik – En rapsodi på forskning kopplat till NGIL (Next Generation of Innovative Logistics) i Lund**

- Visibilitet i värdekedjorna – framtidens tekniker för positionering, identifiering och statuskontroll samt tillämpat på kombitransporter för 100% i tid
- Riskhantering – Hur delar vi på risker och vinster i värdekedjan samt hur ska vi hantera stölder, plagiat och terrorism i transportkedjorna?
- Lär dig det senaste inom den adaptiva logistiken

Sten Wandel, professor Lunds universitet



Sten Wandel, professor i Teknisk logistik vid Lunds Universitet och en av initiativtagarna till det nationella kompetenscentret NGIL (ett samarbete mellan ett tiotal företag och Lunds Tekniska högskola). Hans forskning är inriktad på tekniker för visibilitet samt hantering av risker i logistikkedjor. Wandel är också grundare av Secure Logistics AB som utvecklar inbrottslarm för förpackningar och ID märkning med luminiscenta pigment.

13:55 Utställning och paus

14:10 **C3) Öka intresset och engagemanget för logistik i ledningsgrupp och styrelse**

- Hur får man upp logistikfrågorna i ledningsgrupper och styrelser?
- Hur skapar man insikt i organisationen om smarta logistiklösningars förmåga att öka lönsamheten?
- Hur du ökar logistikprofessionens betydelse.

Ola Hultkrantz, tekn. lic., Chalmers Tekniska Högskola



Ola Hultkrantz är Tekn. Lic. i logistik vid Chalmers Tekniska Högskola. Han har många års erfarenhet av både teoretisk och praktiskt arbetet med logistik och Supply Chain Management. Olas forskning inriktar sig främst på integreringen av IT i försörjningskedjan.

07:30 Registrering för nyttkomna konferensdeltagare samt morgonkaffe

08:00 Strategisk flexibilitet för ökad produktivitet

Marknaderna har en tendens att förändras snabbare än vad produktion och logistik mäktar med. Strategisk flexibilitet syftar till att vara både produktiv och flexibel, inte bara på kort sikt utan även på lång sikt. Du får lära dig vad som krävs för att lyckas på en marknad som allt snabbare förändras.

Jan Olhager, professor Linköpings Universitet



Jan Olhager är professor i produktionsekonomi, Linköpings Universitet, där han även är föreståndare för Produktionsstrategicentrum och programansvarig för det internationella masterprogrammet i Manufacturing Management. Han har många publikationer, bl. a böckerna "Effektiv MPS" och "Produktionsekonomi" och är flitigt anlitad som föredragshållare och konsult i frågor rörande produktionsstrategi och produktionsutveckling.

08:40 Utställning och paus

08:55 Principles for Building and Managing the Lean Supply Chain

Läs mer på sidan 6. Föreläsningen hålls på engelska.

Professor Mandyam M. Srinivasan, University of Tennessee



Professor Mandyam M. Srinivasan, University of Tennessee, USA, berättar i sitt anförande om hur man skapar effektivare flöden genom att kombinera Lean Thinking och TOC (Theory of Constraints). Genom mångårig erfarenhet från både teori och praktik har professor Srinivasan tagit fram 14 principer för hur man framgångsrikt bygger upp och styr en Lean försörjningskedja.

10:30 Utställning och kaffe

10:50 V1) Svensk industri i framkant eller i bakvattnet inom Supply Chain Management?

Presenteras av Capgemini

Genom Capgemini's SCM-studie 2006 vittnar 50 svenska företag inom tillverkande industri om mognadsgraden inom SCM gällande organisation, process och it. Den sömlösa värdekedjan från kund till leverantör – är det en utopi eller verklighet idag? Med tanke på vårt geografiska avstånd till marknaden, används SCM i tillräcklig grad som medel för att hitta rätta förutsättning och nya konkurrensfördelar? Vilka förbättringsutrymmen finns inom eko-systemet? Och har Supply Chain-chefen tillräcklig tyngd i organisationen?



Lars Juntti är civilingenjör och teknologie licentiat inom Industriell Logistik och har mångårig erfarenhet av Supply Chain planning-projekt. Christin Lindberg har gedigen erfarenhet av att designa och implementera logistiklösning, främst inom planering och produktion.



Capgemini är en av världens största leverantörer av konsult-, teknik- och outsourcingtjänster. Företaget har 65 000 anställda världen över, varav cirka 1 300 i Sverige. Inom SCM arbetar Capgemini med effektivisering och rationalisering av logistikprocesser samt med att hitta rätta lösningarna till sina kunder.

10:50 X1) Integrering av system över flera enheter

Presenteras av Microsoft

Skalbarheten och möjligheten att integrera affärssystemet med flera andra system i olika delar av världen för att få ut maximal nytta har varit avgörande vid val av lösning. Ta del av hur du genom val av rätt lösningar framgångsrikt skapar kostnadsbesparingar för dig och dina kunder.

Microsoft är världens ledande mjukvaruproducent och kan med sina affärssystem, såsom Microsoft Dynamics AX och Biztalk, erbjuda flexibla lösningar och lättanvända produkter som lätt kan interagera med andra system.

Acando är ett internationellt konsultföretag som tillsammans med sina kunder identifierar och genomför verksamhetsförbättringar genom informationsteknik.

10:50 Y1) Nya lösningar för behovsstyrd produktionslogistik med realtidsintegrerade leverantörer

Presenteras av Omnilog

- Alps Nordic har krav på leverans inom 90 sekunder av elkomponenter till Volvo. Hur klarar man detta?
- Med tillverkning i Kina, Sydkorea och Japan, höga leveranskrav och pressade marginaler är det ett avancerat logistikproblem.
- Med egna underleverantörer som i sin tur levererar färdig produkt direkt till slutkund kompliceras problemet.
- Alps Nordic och Omnilog har utarbetat en lösning med konsolidering till en enda order samt en intensiv EDI-kommunikation.



Fredrik Jansson, civilingenjör i Logistik, och är VD på Omnilog AB allt sedan 1998.

10:50 Z1) Presentation av Årets examensarbete

Varje år delar föreningen PLAN ut Årets examensarbete inom logistikområdet.

Under detta pass får du ta del av intressanta och nyskapande idéer från årets pristagare.

På bilden nedan ses 2006 års pristagare Linda Wennberg och Sandra Ilmud, som fick priset för uppsatsen "Produktions-ekonomiska förbättringar hos Wasabröd i Filipstad".



11:30 Lunch och utställning

12:50 V2) Behovsstyrd logistik, till nytta för kunderna och oss själva

Presenteras av Pipechain

Mölnlycke Health Care har under de senaste åren infört VMI processer i kombination med olika kundkoncept för datainsamling och kostnadskontroll. Här ges en inblick i vilka vinster som uppstått, hur processerna har förändrats och vilka utmaningar man har mött på vägen.

Pauline Johnnyson är civilingenjör med erfarenhet från införande av affärssystem och förändring av logistikprocesser. Pauline var projektledare för projektets första fas och arbetar fortfarande i projektet men idag från sin linje-position som Customer Support Director – Iberia.

11:30 Lunch och utställning

12:50 X2) Hur Getinge Disinfection kombinerat de bästa av två världar; Lean samt Avancerad Produktionsplanering och Simulering

Presenteras av Lawson

- Upptäck fördelarna med kombinationen av de två filosofierna.
- Hur du får ut de bästa ur de två världarna och skapar långsiktighet.
- Så har Avancerade produktionsplanerings-system hjälpt Getinge att kontrollera svängningar i produktionen.

Christer Mårdh, ERP-chef Getinge Disinfection AB, har varit involverad i införandet av APP, Lawson's APS-modul.

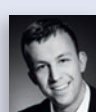
Lawson levererar affärsapplikationer på 20 språk till över 4 000 kunder i mer än 40 länder. Företaget har bland annat tagit fram ett produktionsplanerings- och simuleringsverktyg, som gör det möjligt att utnyttja fördelarna med Lean och samtidigt ha bättre koll på sina processer.

11:30 Lunch och utställning

12:50 Y2) Från lagring till hantering – nya utmaningar

Presenteras av Schenker

- Vilka krav ställs på lagret när allt mer fokus riktas mot hantering och förädling istället för traditionell lagring?
- Hur påverkas distributions- och lagerstrukturen?
- Hur påverkas distributionscenter och lager av förändringen?
- Vilka krav skall man ställa på tekniken för att lösa uppgiften?



Henrik Peitz, logistikkonsult med erfarenhet från systemdesign och installation och upphandling av komplexa logistiksystem samt processutveckling av lager med hjälp av avancerad simulerings-teknik.

Schenker Consulting AB är ett fristående konsultbolag men som kan utnyttja hela Schenkerorganisationens kompetens och erfarenhetsbas i olika projekt. De har tillgång till unika verktyg, bland annat för simulering av transportkostnader, lagerlösningar och miljöpåverkan.

11:30 Lunch och utställning

12:50 Z2) Warehouse Management Systems (WMS) – så ökar du din lönsamhet och får bättre kontroll över dina lager

Presenteras av Consafe Logistics

- Hur WMS och röststyrning kompletterar varandra och leder till ökad effektivitet och plocksäkerhet.
- Så skapar röststyrda plocksystem snabb återbetalning på dina investeringar.
- Hur du får ökad effektivitet, produktivitet och kvalitet genom att implementera ett WMS.

Consafe Logistics är en av de ledande leverantörerna av logistiklösningar i Europa. De har kunder som bland annat IKEA, SKF, ICA och Elektroskandia.

Föreläsare och case kommer att presenteras på PLANs hemsida www.plan.se

13:30 Utställning och paus

13:45 V3) Så får du ditt affärssystem att fungera med Lean

Presenteras av Oracle

- Hur ett väl fungerande systemstöd är avgörande när du ska tillämpa Lean.
- Vikten av att ha en gemensam informationskälla som kan skaffa fram rätt information i rätt tid.
- Så skapar du en tillverkningsmiljö som effektiviserar flödet av konfigurerade produkter.

Oracle är en ledande leverantör av Supply Chain-lösningar och är en föregångare inom Leantillämpningar. Ett företag inom tillverkningsindustrin kommer och berättar hur Oracles applikationer stödjer arbetat med Lean.

13:30 Utställning och paus

13:45 X3) Framgångsfaktorer vid uttrullning av APS-lösningar

Presenteras av Optilon

Erfarenheter från 9 projekt i samma concern Hilding Anders rullar sedan 2004 ut en standardiserad affärssystemlösning, Common Platform, på sina 23 dotterbolag. Två av de viktigaste målsättningarna är att skapa visibilitet samt att implementera en effektiv planeringsprocess. Med den samlade erfarenheten från dessa lösningar har man lyckats identifiera fem framgångsfaktorer för hur man ska säkra att verksamheten följer den valda planeringsstrategin.



Ove Hansson är IT Chef på Hilding Anders som är Europas största sängtillverkare. Koncernen har 23 fabriker och bedriver verksamhet i 30 länder.



Fredrik Jersby arbetar på Optilon AB som Senior Business Consultant. Optilon säljer och levererar marknadens främsta systemlösningar inom Supply Chain Planning för företag inom tillverkning, distribution och handel.

13:30 Utställning och paus

13:45 Y3) Demand Chain Leadership – Den stora möjligheten!

Presenteras av Primelog

- Ökade intäkter och unika konkurrensfördelar genom ett ännu effektivare flöde av varor, tjänster och information – den nya generationen av Supply Chain Management.
- Genom att låta marknadsmänniskor och logistik mötas i nya intressanta kombinationer för att utveckla befintliga affärer och skapa nya affärsmöjligheter kan hela marknadspotentialen utnyttjas. Målet är att ta fram unika konkurrensfördelar genom att länka ihop nya kundvärden på en ständigt föränderlig marknad.



Åke Andersson, civilingenjör och seniorkonsult på Establish, arbetar med processer och affärsmöjligheter inom Supply Chain Management. Establish ingår tillsammans med Primelog, United Logistics Operations och Axido i United Logistics Group.

13:30 Utställning och paus

13:45 Z3) Vad är en framtidsvänlig planeringsapplikation?

Presenteras av ComActivity

Komplexitet, stelbenthet och brist av standards är på väg ut. SOA, Webb, processororientering och användarvänlighet tar över. Det är dock inte tillräckligt att bara leverera ny teknologi. Lösningen ska också vara förenlig med praktiserandet av Lean och då är visualisering och flexibilitet absoluta krav.



Peter Björkman är grundare och chefsarkitekt på ComActivity. Han är Sveriges mest erfarna utvecklare och installatör av verksamhetsapplikationer bl a exemplifierat i att han skapat Movex-systemet.

14:25 Utställning och kaffe

14:55 Supply Chain Collaboration – dealing with the barriers

Läs mer på sidan 6. Föreläsningen hålls på engelska.

Richard Hunt, CEO Ompropt



Richard Hunt har genom sin breda yrkeserfarenhet skaffat sig en gedigen kunskap inom Supply Chain Management. Stärkta samarbeten inom försörjningskedjan har varit på agendan under en längre tid. Det kan tyckas självklart i teorin men vara svårare att omsätta i praktiken. Ett väl fungerande samarbete i logistikkedjan blir allt viktigare ju längre kedjan blir. Hur ska vi göra för att stärka detta samarbete? Richard Hunt delar med sig av sina tips på hur du ska möta framtidens utmaningar och stärka samarbetet i logistikkedjan.

16:45 Sammanfattning och avslutning

Optilon
WE HAVE PLANS FOR YOU

SIFU



PLAN-dagen 25 april

LAWSON™

Consafe Logistics
Our business, your advantage

PipeChain
automating the supply chain, link by link

SIGMA

acandofrontec

OmPrompt™
sending the right message



United Logistics Group
DEMAND CHAIN LEADERSHIP®

Aldata

Capgemini
CONSULTING. TECHNOLOGY. OUTSOURCING

Färdbeskrivning till Stockholmsmässan

Stockholmsmässan ligger i Älvsjö, strax söder om Stockholm city.
Tel 08-749 41 00.

Med bil kör du enklast E4/E20 och följer skyltar mot Stockholmsmässan/Älvsjö. Det finns ca 4000 parkeringsplatser.

Avgift: 15 kr/tim eller 60 kr/dygn.

Pendeltåg från Stockholm central avgår 8-12 ggr/ timme och når Älvsjö station efter bara nio minuter.

Åker du taxi, har de större taxibolagen fasta priser till Stockholmsmässan från såväl Arlanda, Bromma som City!

- 08:00 Registrering, morgonkaffe och utställning drar igång
- 08:50 **PLAN hälsar välkommen**, Patrik Färdow och Johan Svartengren
- 09:00 **Globaliseringen har skapat nya utmaningar och möjligheter**, Johan Norberg
- 10:00 **Supply Chain Management – med inblick i framtiden**, Patrik Jonsson
- 10:30 Förmiddagskaffe och utställning
- 11:00 **A1) Så formar du framgångsrikt en prognos från kedjans olika delar och får en bättre grund för produktionsplaneringen**, IKEA
- B1) Att framgångsrikt införa mål, nyckeltal och resultatuppföljning i produktionen**, Sandvik
- C1) Avancerade planeringssystem för en effektivare försörjningskedja**, LinköpingsTekniska Högskola
- 11:45 Lunch och utställning
- 13:10 **A2) Förbättrat leveransflöde – Hur Dell framgångsrikt skapar Demand Chain Management**, Dell
- B2) Tillämpad Lean – Så förbättrar du dina flöden med hjälp av Lean**, Danaher Motion
- C2) Forskning för framtidens logistik – En rapsodi på forskning kopplat till NGIL (Next Generation of Innovative Logistics) i Lund**, Lunds Universitet
- 13:55 Utställning och paus
- 14:10 **A3) Hur du ökar effektiviteten i värdekedjan**, Scania
- B3) Praktiskt förbättringsarbete – bättre resultat och ökad konkurrenskraft**, C2 Management
- C3) Öka intresset och engagemanget för logistik i ledningsgrupp och styrelse**, Chalmers Tekniska Högskola
- 14:55 Utställning och eftermiddagskaffe
- 15:25 **Hur skapar vi engagemang i förändringsarbetet?** Jörgen Oom
- 16:40 Sammanfattning av PLAN-dagen och utdelning av utmärkelsen Årets Exjobb, Utdelning av ELA-certifikat – Avslutning
- 19:00 Konferensmiddag på Nalen och premiering av nycertifierade

www. **Imloq** .se

Add-on system för Leanstyrda lager® och/eller prognoser.
Med inställda parametrar, klart för start.

ALFAKONSULT

omniLOG AB
EKONOMI OCH LOGISTIK

GURU-dagen 26 april

- 07:30 Registrering för nytilkomna konferensdeltagare samt morgonkaffe
- 08:00 **Strategisk flexibilitet för ökad produktivitet**, *Professor Jan Olhager*
- 08:40 Utställning och paus
- 08:55 **Principles for building and managing the Lean Supply Chain**, *Professor Mandyam M. Srinivasan*
- 10:30 Utställning och kaffe
- 10:50 **V1) Svensk industri i framkant eller bakvattnet inom Supply Chain Management?**, *Capgemini*
- X1) Integrering av system över flera enheter**, *Microsoft*
- Y1) Nya lösningar för behovsstyrd produktionslogistik med realtids-integrerade leverantörer**, *Omnilog*
- Z1) Presentation av Årets examensarbete**
- 11:30 Lunch och utställning
- 12:50 **V2) Behovsstyrd logistik, till nytta för kunderna och oss själva**, *Pipechain*
- X2) Hur Getinge Disinfection kombinerar de bästa av två världar; Lean samt Avancerad Produktionsplanering och Simulering**, *Lawson*
- Y2) Från lagring till hantering – nya utmaningar**, *Schenker Consulting AB*
- Z2) Warehouse Management Systems (WMS) – så ökar du din lönsamhet och får bättre kontroll över dina lager**, *Consafe Logistics*
- 13:30 Utställning och paus
- 13:45 **V3) Så får du ditt affärssystem att fungera med Lean**, *Oracle*
- X3) Framgångsfaktorer vid utrullning av APS-lösningar**, *Optilon*
- Y3) Demand Chain Leadership – Den stora möjligheten!**, *Primelog*
- Z3) Vad är en framtidsvänlig planeringsapplikation?**, *ComActivity*
- 14:25 Utställning och eftermiddagskaffe
- 14:55 **Supply Chain Collaboration – dealing with the barriers**, *Richard Hunt, CEO Omprompt*
- 16:45 Sammanfattning och avslutning av ordföranden

SPRING
CONSULTING

ComActivity
Software for better business...

SONAT

EPICOR | scala

Intelligent Logistik
INKÖP — LOGISTIK — PRODUKTION — AFFÄRER

Microsoft
Business
Solutions

ORACLE

Boka hotellrum i god tid!

Hotell i närheten av Stockholmsmässan i Älvsjö:
Rica Talk Hotel (samma byggnad som mässan) 08-588 820 00
First Hotel Royal Star Mässvägen 1 08-99 02 20
New World Åbyvägen 20 08-602 55 00

First Hotel Royal Star ligger bredvid mässan, New World i Årsta, hotellet har egna transportbussar till mässan, dessutom avgår buss 152 var 15:e minut.

SCHENKER
DB Logistics

IFS

Workshopdagen

Workshop + studiebesök på Posten

Förmiddag: Workshop ledd av Professor Mandyam M. Srinivasan

Eftermiddag: Studiebesök på Posten

TOC i praktiken – Critical Chain Project Management

Eli Goldratt utvecklade under 80-talet Theory of Constraints (TOC), som publicerades i boken *The Goal*. Trots att boken blev en stor succé tyckte många att den var svår att omsätta i praktiken. Goldratts vidareutveckling av TOC har blivit den revolutionerande tekniken Critical Chain Project Management (CCPM). Denna teknik har framgångsrikt tagit TOC från teori till praktik och applicerats i ett flertal stora bolag de senaste åren. Professor Srinivasan, som har mångårig erfarenhet av implementering av CCPM, delar med sig av sina erfarenheter av de spännande projekt han varit inblandad i. Kombinerat med Drum Buffer Rope (DBR) har CCPM resulterat i odiskutabla framgångar. Missa inte workshopen med Srinii!

Schema för workshopen

09.00–09.45: Introduktion till traditionella arbetsmetoder samt beskrivning av de problem som ofta dyker upp.

15 minuters rast

10.00–10.45: Introduktion och diskussion kring CCPM.

Professor Srinivasan visar här hur han framgångsrikt applicerat CCPM samt använt sig av DBR på *Marine Corps Logistics Base*.

15 minuters rast

11.00–11.45: Diskussion och tillfälle att ställa frågor.

12.00–13.00: Lunch

Efter lunchen åker vi gemensamt till Postens paketterminal på studiebesök. Där får du bland annat:

- En överblick av flödena på Posten.
- Se hur sorteringsprocessen går till.
- En inblick i Postens transportplanering.

Dagen avslutas ca 15:00 med transport tillbaka till Älvsjö.



Mandyam M. Srinivasan

Hur du bygger och styr en Lean försörjningskedja



26 april 9.30–10.50

Mandyam M. Srinivasan, även kallad Srinii, är professor vid University of Tennessee, USA, och en av de mest framstående professorerna inom Supply Chain Management. Srinii har varit med och utvecklat logistikkedjorna i ett flertal stora organisationer och företag, däribland IBM, Sony, Boeing och United Airlines. Hans arbete har främst varit inriktat på

installation och styrning av materialplanering- och kontrollsystem.

Srinii beskriver i sin bok *Streamlined – 14 Principles for Building & Managing the Lean Supply Chain* hur en unik kombination av Lean och TOC skapar förutsättningar för en effektivare försörjningskedja. Synergieffekten av de två filosofierna gynnar ett jämnt produktionsflöde med korta ledtider. De 14 principerna som Srinii presenterar i sin bok har applicerats av ett flertal stora framstående bolag världen över. Professor Srinivasan har lyckats att på ett enkelt sätt redogöra för hur man bygger upp och styr en Lean logistikkedja. Srinii's arbete har även lett till ett flertal publicerade artiklar i välrenommerade tidskrifter.

Under 2006 vann Srinii det prestigefyllda priset Informs Franz Edelman Award för sitt arbete på Warner Robins Air Logistics Center. Genom sitt arbete där minskade han ledtiden med 33 procent vilket resulterade i en minskning av den årliga kostnaden för företaget med ca 350 miljoner kronor.

Professor Srinivasan är en populär föreläsare och arbetar även som konsult på ett flertal stora företag världen över. Förutom att lyssna till Srinii's föredrag har du möjlighet att delta på en workshop som anordnas fredagen den 27 april.

Richard Hunt

Hur stärker vi samarbetet i logistikkedjan?



26 april 15.00–16.30

PLAN är stolt över att för första gången kunna presentera **Richard Hunt**, en av Storbritanniens främsta experter inom Supply Chain Management. Hunt har en bred erfarenhet av olika ledande positioner inom logistik i ett flertal olika branscher.

I sitt framförande ger Richard Hunt dig insikt i hur vi måste anpassa framtidens

logistikkedjor för att möta en allt hårdare konkurrens. Ett väl fungerande samarbete i försörjningskedjan ter sig kanske självklart i teorin men svårare att få det att stämma i praktiken. Vad kan vi göra för att stärka samarbetet? Det talas mycket om tekniska möjliggörare, men oftast handlar det om förstågan hos organisationerna och människorna de består av.

Hunt har många års erfarenhet som VD tillika logistikdirektör. 1995 tillträdde han som VD för Exel Logistics, Storbritanniens största logistikleverantör. Därefter blev han VD för Aviance, ett bolag som har ansvaret för markservicen på 17 brittiska flygplatser. Erfarenheter från olika typer av yrken har gett Richard Hunt förstklassiga kunskaper i logistik och Supply Chain Management.

Hunt är även en populär föreläsare inom Supply Chain Management och är ofta anlitad på konferenser och universitet och föreläser bland annat på Cambridge Mastersprogram.

Innan Richard valde en karriär inom logistik utbildade han sig till pilot på British Airways.

Efter PLAN-konferensen beger sig Hunt direkt ner till Ghana där han tillträder som ordförande för CILT (*Chartered Institute of Logistics and Transport*) en logistik- och transportförening med över 30000 medlemmar.



Patrik Färdow

Konferensgeneral för PLAN-konferensen för åttonde året. Patrik arbetar som produktions- & logistikdirektör för Camfil-koncernen.



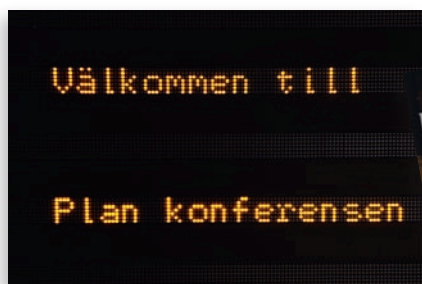
Jan Olov Orvegård

VD, C2 Management AB. Sitter med i Styrelsen för Stiftelsen PLAN Utbildning och är ansvarig för Produktion och Programutveckling av PLAN-konferensen.



Christian Gustafsson

Projektledare för framtagandet av årets program av PLAN-konferensen. Har en civilingenjörsexamen i Maskinteknik från Kungliga Tekniska Högskolan.



PLAN's årsmöte
genomförs dagen före PLAN-konferensen
24 april 2007, kl 19.00
på Rica Hotel, Slöjdgatan 7, Stockholm
Varmt välkomna!



Marknadsplatsen
Utöver de olika seminarierna erbjuder vi dig möjligheten att besöka och diskutera med utställare som levererar tjänster/produkter inom konferensens tema.
Vi integrerar utställningen/marknadsplatsen med konferensen så att Du får rikligt med tillfällen till dessa kontakter. Marknadsplatsen är öppen från 08.00 till ca 18.00 den 25 april samt mellan 08.00 och 15.00 den 26 april.



Det här är PLAN

PLAN är organisationen för alla med intresse för logistik i producerande företag. Vi arbetar för att främja kompetensutveckling inom produktionslogistik och för att ge möjligheter till erfarenhetsutbyte. Vi genomför företagsträffar, seminarier och konferenser. Vi har ett komplett utbildningsprogram för produktionslogistik. PLAN stödjer forskning och utveckling genom projekt och konferenser i samarbete med universitet och högskolor. Vi publicerar och säljer böcker, vår medlemstidning tar upp aktuella produktions- och logistikfrågor.
Samarbete över hela landet. Vi har fler än 2500 medlemmar från 900 företag över hela landet. En central styrelse och ett antal kommittéer arbetar med konferenser, certifiering samt litteratur. Vi har även fem aktiva regionkommittéer.
Samarbete över hela världen. Vi har samarbetsavtal med vår amerikanska systerorganisation APICS. Vi ansvarar för utbildning och den svenska testverksamheten inom deras certifieringsprogram CPIM och CFPIM. Vi ingår även i de europeiska organisationerna ELA och FEPIMS.

FÖRENINGSBREV

B

Avsändare:
Logistikföreningen PLAN
Box 553
101 31 Stockholm



Anmäl dig idag till

PLAN-konferensen

Stockholmsmässan i Älvsjö 25, 26, 27 april, 2007

Steg I:

Välj din kategori

Kategori 1: Jag är PLAN-medlem.

Kategori 2: Jag är ej PLAN-medlem.

Vill du bli medlem i PLAN och erhålla det lägre konferenspriset kan du registrera dig på www.plan.se eller ringa telefon 08-24 12 90.

Steg II:

Välj alternativ

- a) Konferensen + Workshop à 2 980 kr
- b) Konferensen (25/4 och 26/4) 8 460*
- c) Endast PLAN-dagen 25/4 4 980
- d) Endast GURU-dagen 26/4 4 980
- e) Middag (kväll 25 april) 600

*Efter den 28/2 ökar priset med 500 kr.

Dina rabatter:

- Vid bokning av alla tre dagarna (Konferensen + Workshop enligt alt a) erhåller du 1500 kr paketrabatt.
- Vid bokning av Konferensen (enligt alt b) erhåller du 1000 kr i paketrabatt.
- Boka du innan den 28/2 erhåller du extra boka-tidigt-rabatt à 500 kr per alternativ.
- Total rabatt före den 28/2 alt a) 2 000 kr och vid bokning av alt b) 1 500 kr i rabatt.

Obs! Prislistan ovan visar rabatterade priser vid bokning före 28/2. Alla priser är exkl moms.

- **Gå fyra betala för tre!** Då ni gruppbookar 4 personer till hela konferensen, samtidigt, från samma företag går 1 person kostnadsfritt (deltagaren med lägst pris).
- Går ni fler än 10 från samma företag, ring 08-24 12 90 för storgruppsrabatter.

Priskategori 1/ Medlem 11 940*

Priskategori 2/Ej medlem 9 460*

Priskategori 1/ Medlem 4 980

Priskategori 2/Ej medlem 5 480

Priskategori 1/ Medlem 4 980

Priskategori 2/Ej medlem 5 480

Priskategori 1/ Medlem 600

Priskategori 2/Ej medlem 600

STEG III: Boka! Enklast gör du det på www.plan.se

Kategori

1

2

3

1. Namn _____

Befattning _____

e-post _____

2. Namn _____

Befattning _____

e-post _____

3. Namn _____

Befattning _____

e-post _____

4. Namn _____

Befattning _____

e-post _____

Företag _____

Adress _____

Postnummer _____

Ort _____

Telefon _____

Fax _____

Alternativ

a)

b)

c)

d)

e)

Middag

a)

b)

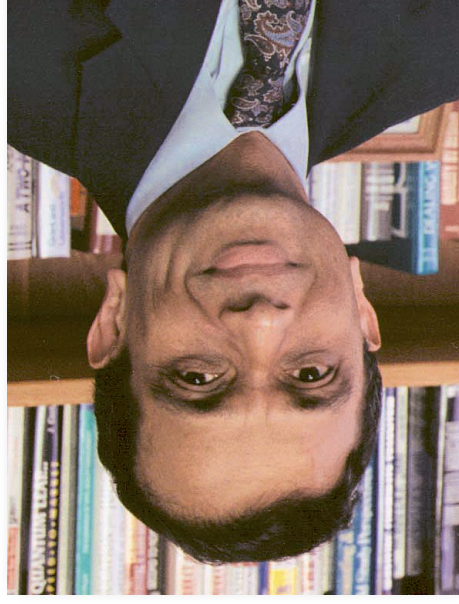
c)

d)

e)



Johan Norberg
Författare av
In Defense of Global Capitalism



Mandyam M. Srinivasan
Professor vid
University of Tennessee, USA



Richard Hunt
Chartered Institute
of Logistics and Transport

25, 26, 27 april Stockholmsmässan i Älvsjö

Nordens största logistik- och planeringskonferens

Årets stora logistikhändelse!
Konferenspaketet från endast 8 460 kr!

Anmäl dig innan 28/2 så får du förmåliga rabatter!

ORIGINAL #1 AB - TRYCK: BROMMÄRYCK & BROUNS AB - JANUARI 2007

Logistikföreningen

PLAN™

plan™
Logistikföreningen

Anmäl dig redan idag via www.plan.se eller kopiera och faxa din anmälan till PLANs kansli 08-24 12 05, e-post kansli@plan.se eller ring 08-24 12 90.